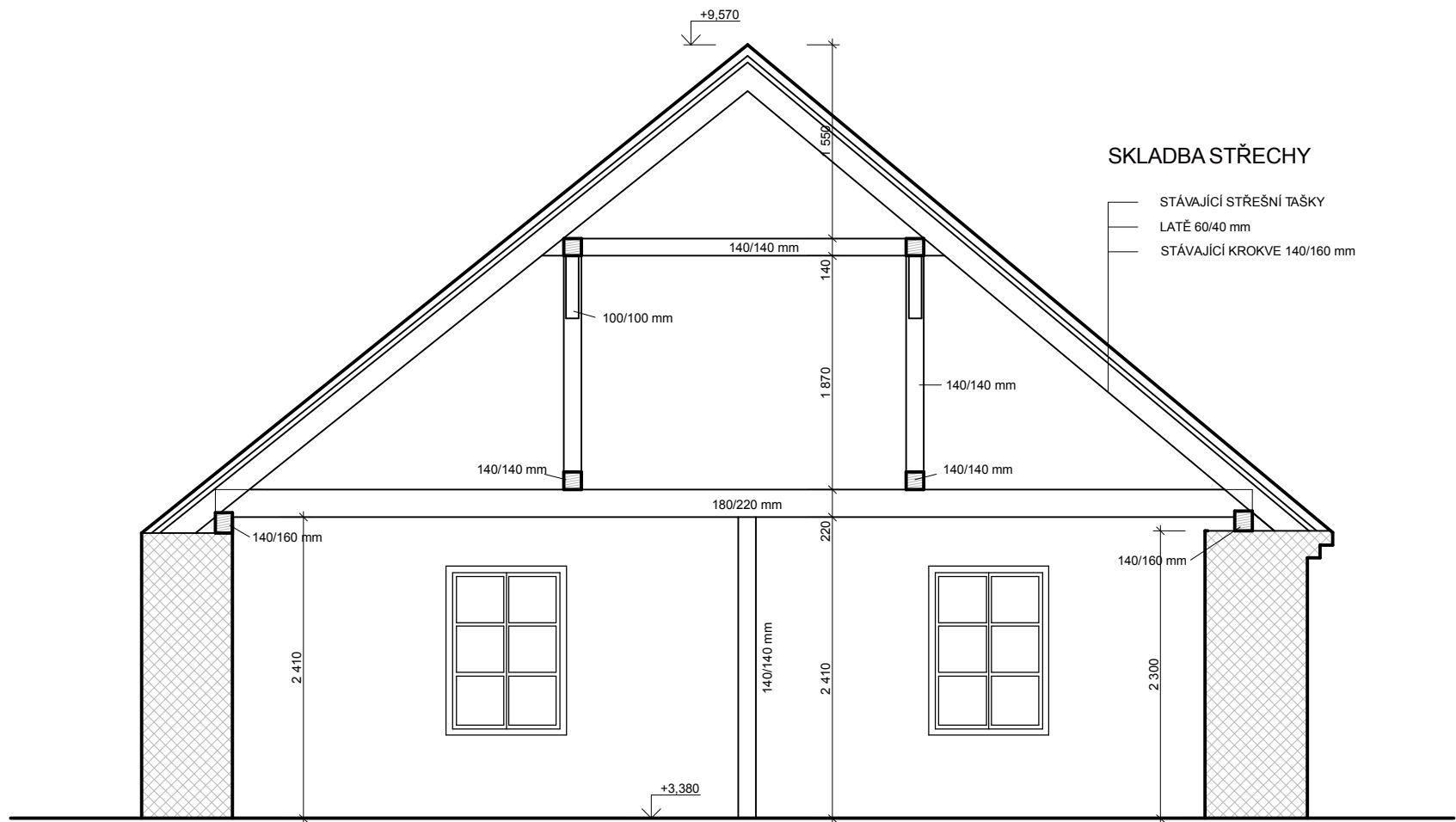


ŘEZ B - B



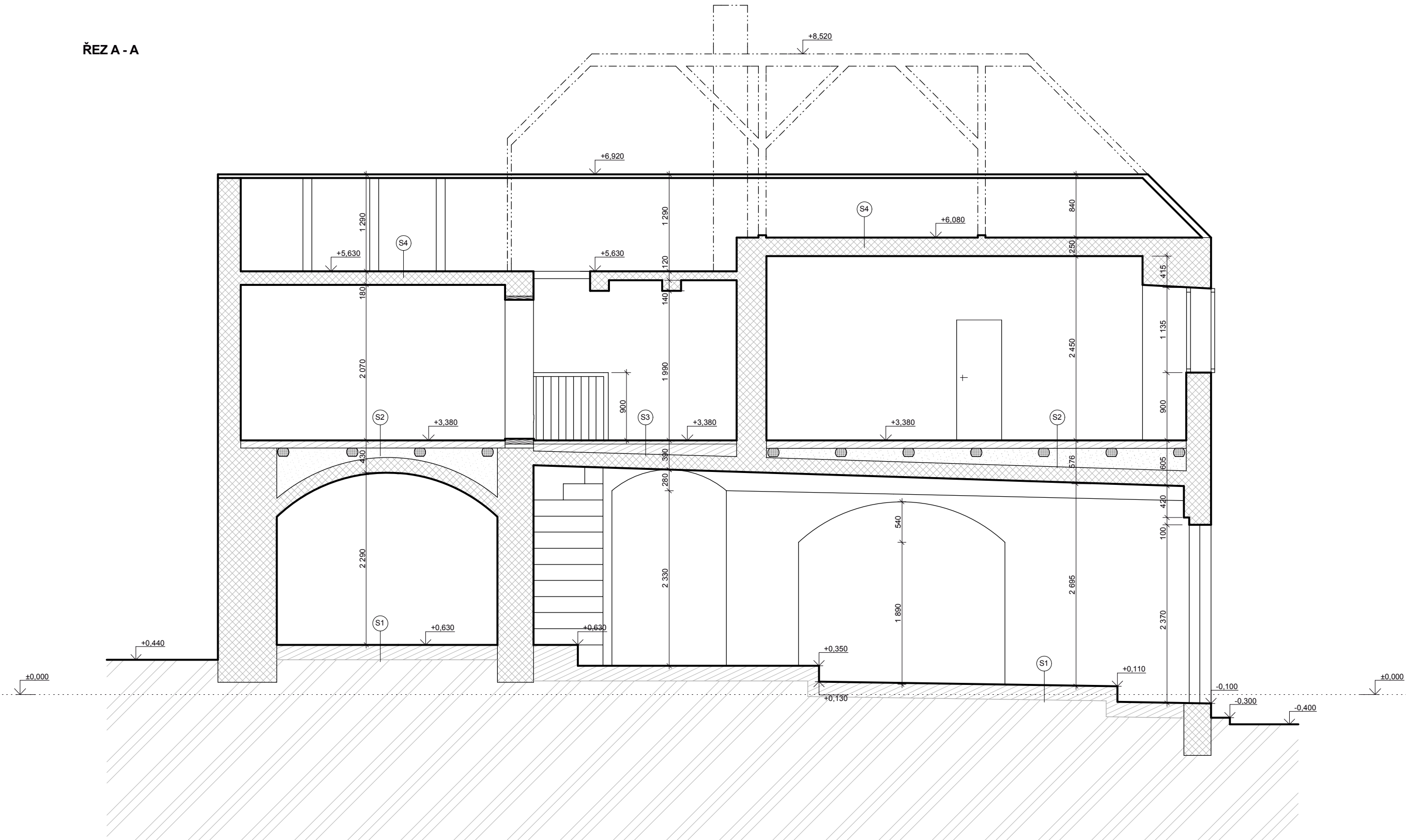
LEGENDA SKLADEB KONSTRUKCÍ:

- S1 DLAŽBA
VÁPENNÁ STABILIZACE / VÁPENOCEMENTOVÝ BETON
ZHUTNĚNÝ PODSYP
TERÉN
- S2 PRKENNÁ PODLAHA
PRKENNÝ ZÁKLOP
DŘEVĚNÉ TRÁMY - POLŠTÁŘE
SKVÁROVÝ NÁSYP ZHUTNĚNÝ
KLENBA
- S3 DLAŽBA
VÁPENNÁ STABILIZACE / VÁPENOCEMENTOVÝ BETON
SKVÁROVÝ NÁSYP ZHUTNĚNÝ
KLENBA
- S4 PRKENNÝ ZÁKLOP
DŘEVĚNÉ TRÁMY
PRKENNÉ PODBITÍ
RÁKOSOVÉ ROHOŽE
VÁPENÁ OMÍTKA

LEGENDA MATERIÁLŮ:

- STÁVAJÍCÍ NOSNÉ KONSTRUKCE
- STÁVAJÍCÍ PODLAHY
- STÁVAJÍCÍ NÁSYPY
- DŘEVĚNÉ KONSTRUKCE
- ZEMINA

ŘEZ A - A



POZNÁMKA: SKLADBY KONSTRUKCÍ BUDOU UPŘESNĚNY PO PRŮZKUMECH A SONDÁCH S DOHLEDEM NPÚ.

± 0,000 JE VSTAŽENA KE VSTUPU DO BUDOVY Č.P.70

akce						
REKONSTRUKCE MĚSTSKÉHO DOMU Č.P.70 A 71, HORAŽĎOVICE						
investor						
MĚSTO HORAŽĎOVICE						
Mírové náměstí 1, 341 01 Horažďovice						
zhotovitel						
INVENTE, s.r.o.						
projektová a inženýrská kancelář pozemních a dopravních staveb						
370 04 České Budějovice 4, Žerotínova 483/1, tel/fax: 387 200 425, invente@email.cz						
IČO: 25171232, DIČ: CZ25171232						
ŘEZ A-A, ŘEZ B-B						
navrhoval		konstrukce			razítko	
Ing.arch.Václav Jankovec		Roman Předota, DiS				
VP(hip)	kreslil	číslo akce:		část	č.výkresu	paré
Ing.arch.Václav Jankovec	Roman Předota, DiS	datum: 08/2010				
schválil	kontrola	měřítko: 1:50		1	4	
		stupeň: DSS				
Ing.arch.Václav Jankovec		Ing.arch.Václav Jankovec				